

SOLTIS

86



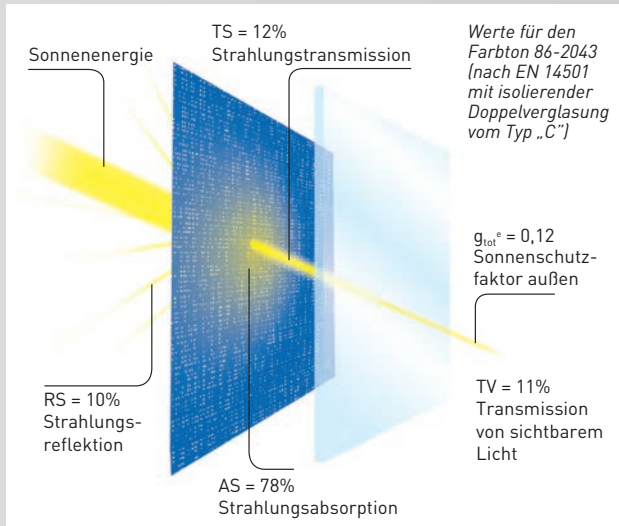
Serge Ferrari 

BESONDERE EIGENSCHAFTEN

- Idealer Kompromiss zwischen Wärmeschutz und Sichtkomfort
- Ausgezeichnete Sicht nach draußen
- Exzellente Wetter- und UV-Beständigkeit
- Leicht, beständig, 100 % recycelfähig

ANWENDUNGEN

- Fassadenmarkisen
- Markisen für Wintergarten und Glasdächer
- Sonnensegel



Im Außenbereich reflektiert Soltis 86 bis zu 88 % der Sonneneinstrahlung

Wärmeschutz und kontrollierte Lichtverhältnisse

Soltis 86 bietet die ideale Maschendichte für:

- einen effizienten Sonnenschutz,
- eine ausreichende Versorgung mit natürlichem Licht, für das Wohlbefinden der Bewohner.

So steht Soltis 86 für:

- Wärmemanagement in Gebäuden,
- angenehmes und angemessenes Lichtambiente



Grosse Breitenabmessungen, ohne sichtbare Konfektionsnähte

Beispiellose Transparenz

Der mikrobeflüttete Aufbau von Soltis 86 bietet:

- einen ausgezeichneten Sichtkomfort nach draussen. Die Sicht nach draussen bleibt frei.
- einen geschätzten Sichtkomfort in den verschiedensten architektonischen Konfigurationen.

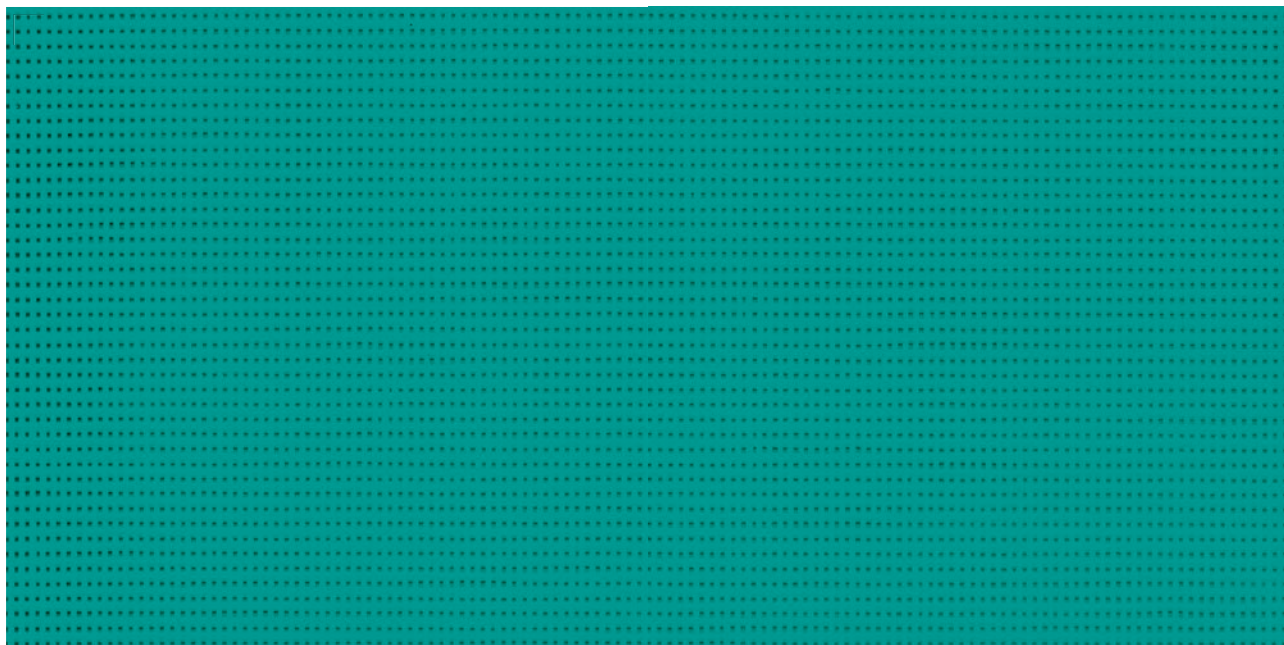


Farbharmonie zwischen Markisen, Textilfassaden und Sonnensegel

Aufeinander abgestimmte Produktreihen

Sämtliche Farbtöne der Produktreihe Soltis 86 sind auf Soltis 92 abgestimmt:

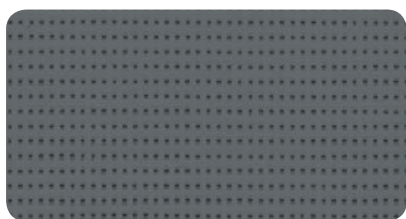
- für die farbliche Harmonisierung sämtlicher Häuserfassaden eines Gebäudes,
- für die Anforderungen in puncto Sichtkomfort in Abhängigkeit von der Ausrichtung der einzelnen Fassaden,
- für den richtigen Wärmeschutz und die entsprechenden Energieeinsparungen.



Dunkeltürkis

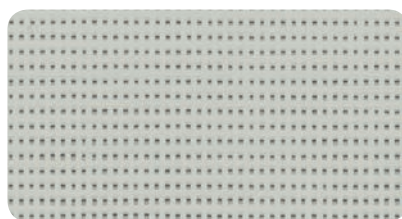
86-50271

Der Materie entschwinden



Beton

86-2167



Kieselstein

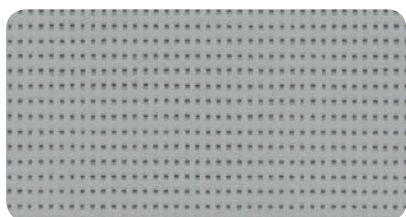
86-2171*



Weiß

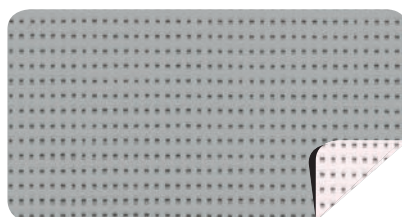


86-2044*



Alu/Alu

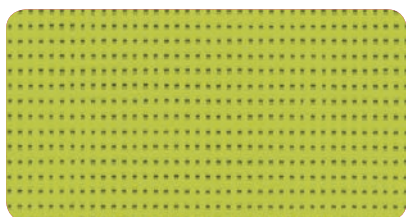
86-2048



Alu/ Seidenfarben

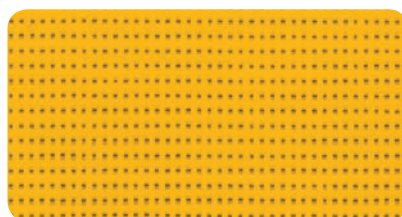
86-2046*

Der Schein trügt



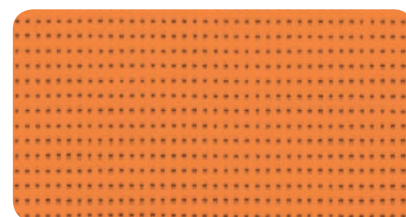
Bambus

86-50333



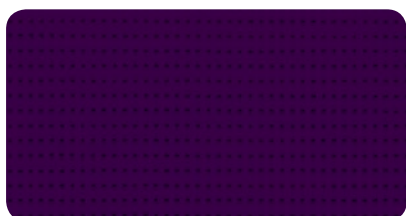
Butterblumengelb

86-2166



Orange

86-8204

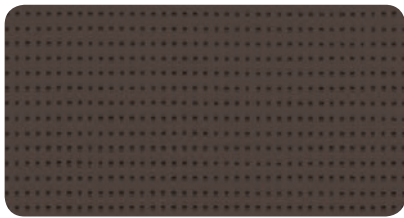


Pflaume

86-50336

*Auch in Breite 267 cm erhältlich

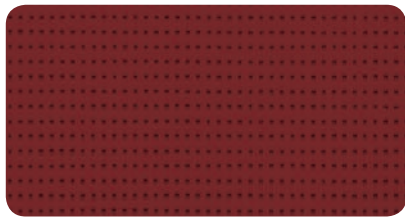
Der Lauf der Zeit



Bronze

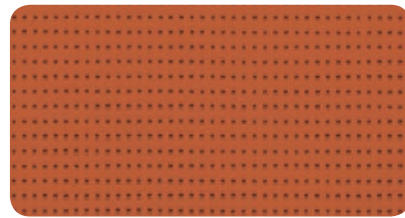


86-2043*



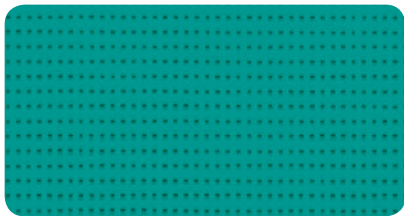
Muskatnuss

86-50260



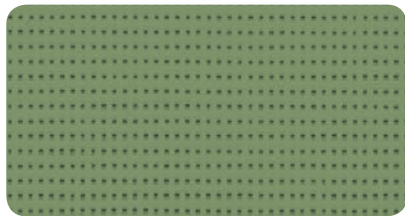
Karamel

86-50261



Dunkeltürkis

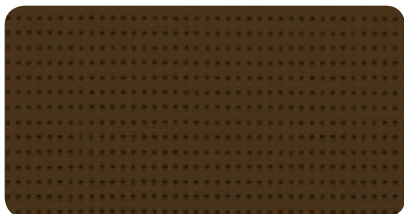
86-50271



Moosgrün

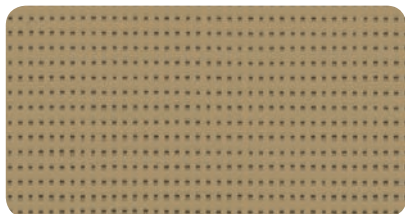
86-2158

Eine zweite Haut



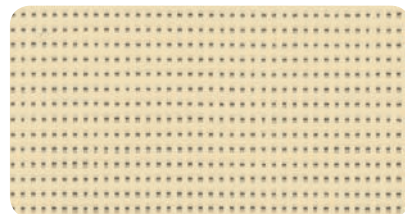
Kakao

86-2148



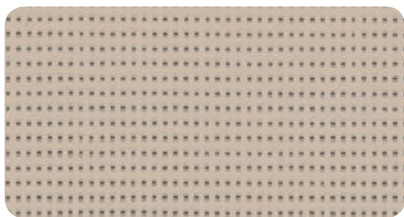
Pfeffer

86-2012*



Champagner

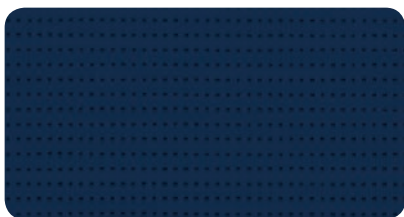
86-2175



Sandbeige

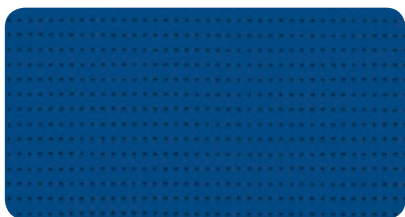
86-2135*

Verwirrung stiften



Marineblau

86-50342



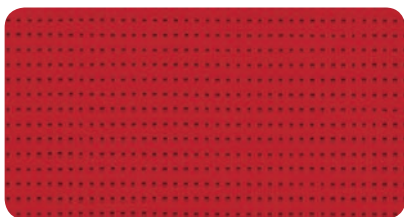
Mitternachtsblau

86-2161



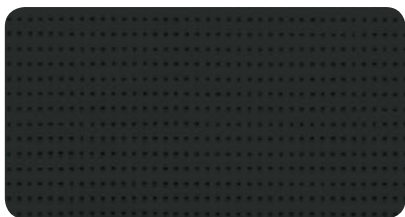
Petrol

86-50264



Rot

86-8255



Schwarz



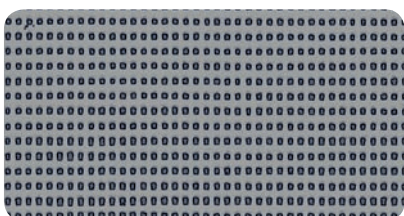
86-2053*



Anthrazit



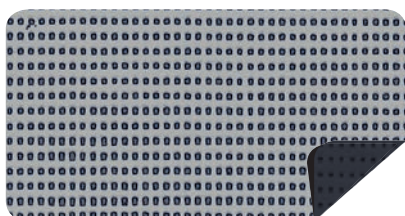
86-2047*



Metall gehämmert



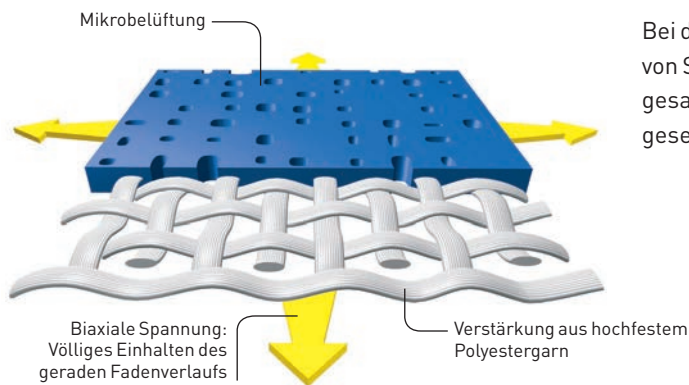
86-2045*



Alu/Anthrazit

86-2068

Exklusive Précontraint Serge Ferrari®- Technologie



Bei der weltweit patentierten Précontraint Technologie von Serge Ferrari® wird der Verbundstoff während des gesamten Herstellungsprozesses unter Spannung gesetzt.

Eigenschaften

- Außergewöhnliche Flächenstabilität
- Nachhaltige mechanische Festigkeit

Eine höhere Beschichtungsdicke über dem Fadenrücken

- Außerordentliche Planheit

Vorteile

- **Verformt sich weder bei Verarbeitung noch bei seiner Benutzung**

- **Verzieht sich nicht, zerreißt nicht**

- **Lange Lebensdauer in puncto Ästhetik und mechanische Festigkeit**
- **Geringe Gesamtdicke**

- **Glatte Oberfläche, pflegeleicht**
- **Geringer Platzbedarf, leichtes Aufwickeln**

Zertifizierung NF Toiles



- Das Gütezeichen "NF Toiles" garantiert ein konstant hohes und homogenes Qualitätsniveau der Sonnenschutzgewebe Soltis 86.
- Diese zertifizierten Referenzen entsprechen den vom Gütezeichen in Bezug auf thermo-optische und mechanische Eigenschaften sowie auf Festigkeit vorgegebenen Anforderungen.
- Zertifizierungsantrag für die neuen Farbtöne in der Bearbeitung (Angaben zu den Sonnenschutz- und Lichteigenschaften sind unverbindlich).

Sonnenschutz- und Lichteigenschaften (nach EN 14501)

Referenzen	TS	RS	AS	TV _{n-h}	Tv _{n-n}	g _{tot} ^e	g _{tot} ⁱ	NCS-Farbsystem
86-2012	18	27	55	17	16	0.15	0.48	S 4010 Y 30 R
86-2043	12	10	78	11	13	0.12	0.53	-
86-2044	32	59	9	30	14	0.21	0.38	S 0500 N
86-2045	14	29	57	14	13	0.12	0.47	-
86-2046 A	21	43	36	20	14	0.16	0.43	-
86-2046 B	19	58	23	19	14	0.14	0.38	-
86-2047	16	7	77	16	15	0.14	0.54	-
86-2048	22	42	36	22	16	0.17	0.43	-
86-2053	15	5	80	15	13	0.14	0.54	S 8500 N
86-2068 A	16	35	49	15	15	0.13	0.45	-
86-2068 B	16	7	77	15	15	0.14	0.54	-
86-2135	20	41	39	20	16	0.15	0.43	S 2005 Y 50 R
86-2148	14	13	73	14	13	0.13	0.52	S 7010 Y 30 R
86-2158	15	25	60	14	12	0.13	0.48	S 4020 G 30 Y
86-2161	16	17	67	14	14	0.14	0.51	S 5040 R 80 B
86-2166	30	45	25	26	15	0.21	0.42	S 0570 Y 10 R
86-2167	15	17	68	14	13	0.13	0.51	S 6005 R 80 B
86-2171	19	39	42	17	14	0.15	0.44	S 2502 B
86-2175	28	57	15	26	14	0.19	0.39	S 0505 Y 20 R
86-8204	27	41	32	19	14	0.19	0.44	S 0585 Y 40 R
86-8255	23	24	53	17	16	0.18	0.49	S 1580 Y 90 R
86-50260	15	13	72	14	13	0.14	0.52	S 5040 R
86-50261	21	35	44	15	14	0.16	0.45	S 3050 Y 60 R
86-50264	17	11	72	16	16	0.15	0.52	S 6030 B 30 G
86-50271	21	34	45	15	14	0.16	0.46	-
86-50333	22	32	46	19	15	0.17	0.46	S 2070 G 70 Y
86-50336	19	15	66	15	14	0.16	0.51	S 7020 R 30 B
86-50342	16	9	75	14	14	0.14	0.53	S 2020 R 80 B

A: Die der Sonne zugewandte Aluminiumseite
B: Die der Sonne zugewandte farbige Seite

TS: Strahlungstransmission in %
RS: Strahlungsreflektion in %
AS: Strahlungsabsorption in %
TS + RS + AS = 100 % der einfallenden Energie
g_{tot}^e: Sonnenschutzfaktor außen
g_{tot}ⁱ: Sonnenschutzfaktor innen
Verglasung Typ "C": doppelte Isolierverglasung, schwach wärmeleitend auf der Isolierinnenseite der zum Raum gewandten Glasscheibe (4 + 16 + 4; Argon-Füllung).

TV_{n-h}: Transmission von sichtbarem Licht normal-hemisphärisch in %
TV_{n-n}: Transmission von sichtbarem Licht normal-normal in %

Technische Daten	Soltis 86	Normen
Gewicht	380 g/m ²	EN ISO 2286-2
Dicke	0.43 mm	
Breite	177 cm - 267 cm	
Rollenlänge		
Standardformat Stücklängen 177 cm	50 lfm	
Standardformat Stücklängen 267 cm	40 lfm	
Physikalische Eigenschaften		
Reißkraft (Kette/Schuß)	230/160 daN/ 5 cm	EN ISO 1421
Weiterreißkraft (Kette/Schuß)	45/20 daN	DIN 53.363
Fungizide Behandlung	Grad 0, ausgezeichnet	EN ISO 846-A
Brennverhalten		
Klassifikation	B1/DIN 4102-1 • BS 7837 • BS 5867 • SCHWERBRENNBAR-Q1-Tr1/ÖNORM A 3800-1 • CLASSE 1/UNI 9177-87 • M1/UNE 23.727-90 • VKF 5.2/SN 198898 • 1530.3/AS/NZS • G1/GOST 30244-94 • METHOD 1/NFPA 701 • CSFM T19 • CLASS A/ASTM E84	
Euroklasse	B-s2,d0/EN 13501-1	
Managementsysteme		
Qualität	ISO 9001	
Umwelt	ISO 14001	
Zertifizierungen, Labels, Garantien, Recycling		



Bei den obenstehenden Daten des technischen Datenblatts handelt es sich um Mittelwerte mit einer Toleranz von +/- 5%. Der Käufer unserer Produkte haftet für ihre Anwendung oder Weiterverarbeitung bei etwaigen Ansprüchen Dritter. Bei ihrem Einsatz und ihrer Anbringung haftet er ebenfalls für die Einhaltung der Normen, fachlichen Regeln und Sicherheitsvorschriften des Bestimmungslandes. Bezüglich der vertraglichen Gewährleistung siehe Garantietext. Die in diesem Dokument angegebenen Werte sind unverbindlich und sollen unserer Kundschaft den bestmöglichen Einsatz unserer Produkte ermöglichen. Da unsere Produkte Weiterentwicklungen aufgrund von technischem Fortschritt unterliegen, behalten wir uns das Recht vor, ihre technischen Eigenschaften jederzeit zu ändern. Es obliegt dem Käufer unserer Produkte, die Gültigkeit der obenstehenden Angaben zu überprüfen.

TOOLS UND DIENSTLEISTUNGEN

- Ökobilanz und Pflegeanleitung auf Anfrage erhältlich
- Kundenspezifisches Simulationstool für die Ermittlung des Wärmedämmverhaltens Ihrer Projekte und der eingesetzten Sonnenschutzanlagen mit Soltis: Wenden Sie sich an Ihre Kontaktperson bei Serge Ferrari
- Tool für die Ermittlung der Energieeinsparungen durch Sonnenschutzanlagen mit Soltis: www.textnergie.org
- Doku- und Fotothek : www.sergeferrari.com

→ Kontakt

- Hauptsitz:
+ 33 (0)4 74 97 41 33
- Ihre lokalen Ansprechpartner:
www.sergeferrari.com

→ TEXYLOOP®

- Die konkrete Recyclinglösung von Serge Ferrari
- Wertvolle Recyclate, kompatibel für vielfältige Anwendungen
- Eine praktizierte Antwort zur Ressourcenschonung

www.texyloop.com